



Susanne Diehm (SUDI, zweite von links) und **Jutta Michaud** (JUMI, links) sind Schreib-, Kunst- und Kreativitätstherapeutinnen in Berlin. Der Schwerpunkt ihrer Arbeit liegt in der Entwicklung von Schreibangeboten, bei denen die Aktivierung von Resilienz, Kreativität und Vertrauen in die Selbstwirksamkeit im Mittelpunkt steht.
<https://sudijumi.wordpress.com>

Prof. Dr. Jalid Sehouli (zweiter von rechts) ist Direktor der Klinik für Gynäkologie an der Berliner Charité und Gründer der Deutschen Stiftung Eierstockkrebs. Als weltweit anerkannter Krebspezialist engagiert er sich in besonderer Weise für eine verbesserte Information und Aufklärung von Krebspatienten und deren Angehörigen.

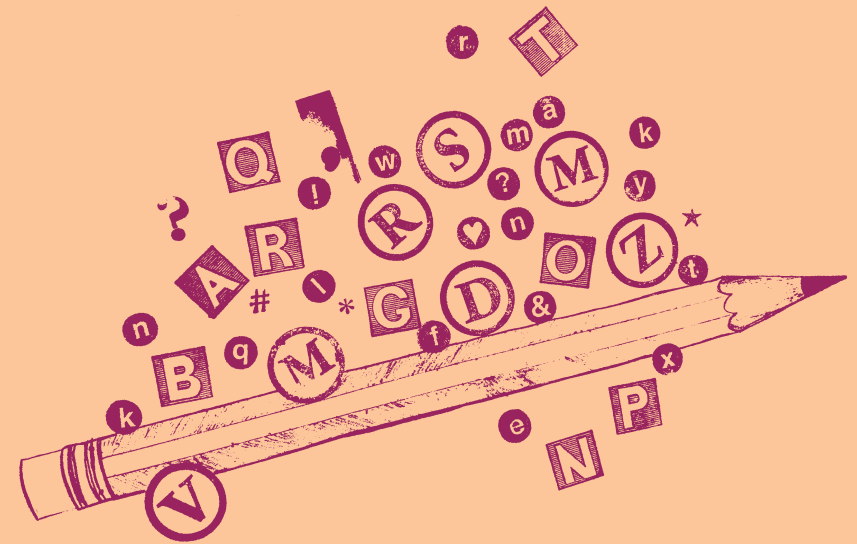
Die Illustratorin und Ärztin **Dr. Adak Pirmorady** (rechts) begann nach ihrer Promotion an der Charité eine psychoanalytische Ausbildung am Berliner Institut für Psychotherapie und Psychoanalyse sowie einen Master für psychoanalytische Kulturwissenschaften.

Weitere Informationen zu diesem Buch und unserem gesamten lieferbaren Programm finden Sie unter www.koesel.de | Kösel-Verlag München

Hilfe durch Kreatives Schreiben

Patientinnen mit Krebserkrankung und deren Angehörige finden in diesem praktischen Übungsbuch eine Fülle verschiedener Anleitungen zum Kreativen Schreiben. Die vorgestellten Methoden und Schreibübungen helfen dabei, die Diagnose einer Krebserkrankung konstruktiv zu verarbeiten, neue innere Stabilität zu gewinnen und wichtige Schritte auf dem Weg zur Genesung zu unternehmen.

Eine wertvolle Hilfe für alle Patientinnen und deren Angehörige.



Mit Schreiben zur Lebenskraft

Diehm · Michaud · Sehouli

Mit Schreiben zur Lebenskraft

Übungsbuch für Frauen mit Krebserkrankung und ihre Angehörigen

Susanne Diehm · Jutta Michaud · Jalid Sehouli

Mit Bildern von Adak Pirmorady

Die Diagnose einer Krebserkrankung trifft Patientinnen wie Angehörige oft völlig unerwartet und bewirkt häufig ein Gefühl der Ohnmacht. Diese Ohnmacht gilt es zu überwinden, um sich der Erkrankung konstruktiv stellen zu können. Kreatives Schreiben kann dabei entscheidende positive Impulse setzen.

Die Schreib-, Kunst- und Kreativitätstherapeutinnen Susanne Diehm und Jutta Michaud stellen in ihrem praktischen Übungsbuch das von ihnen entwickelte Konzept des Gesundheitsfördernden Kreativen Schreibens (GKS) vor. Diese kreativen Schreibübungen helfen Patientinnen mit Krebserkrankung dabei,

- sich zu vergegenwärtigen, was im Moment trägt,
- Kraftquellen aufzuspüren,
- das Wesentliche im Hier und Jetzt zu leben sowie
- positive Gefühle zu entwickeln.

Angehörige finden in einem gesonderten Kapitel eigene Schreibimpulse, wie sie ihre kranken Familienmitglieder bestmöglich unterstützen können.

Prof. Dr. Jalid Sehouli leitet als ausgewiesener Krebspezialist sowohl die Kapitel für die Betroffenen als auch für die Angehörigen ein. Sein Appell: »Lassen Sie sich bitte auf unser Buch ein, und Sie werden bestimmt mit einer neuen Erfahrung belohnt.«